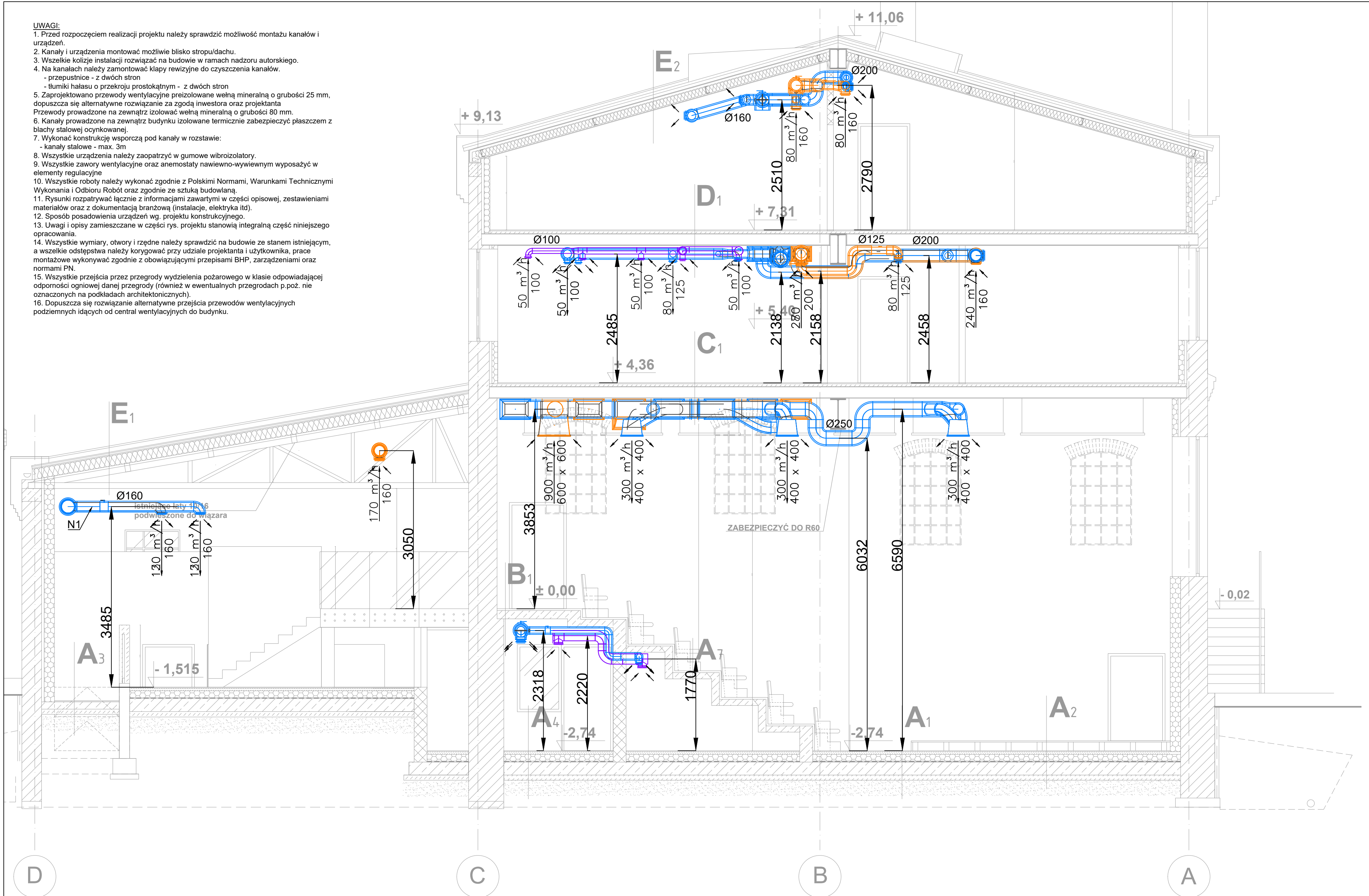


UWAGI:

1. Przed rozpoczęciem realizacji projektu należy sprawdzić możliwość montażu kanałów i urządzeń.
2. Kanały i urządzenia montować możliwie blisko stropu/dachu.
3. Wszystkie kolizje instalacji rozwiązać na budowie w ramach nadzoru autorskiego.
4. Na kanałach należy zamontować klapy rewizyjne do czyszczenia kanałów.
  - przepustnice - z dwóch stron
  - tłumiki hałasu o przekroju prostokątnym - z dwóch stron
5. Zaprojektowano przewody wentylacyjne przeizolowane wełną mineralną o grubości 25 mm, dopuszcza się alternatywne rozwiązanie za zgodą inwestora oraz projektanta
- Przewody prowadzone na zewnątrz izolować wełną mineralną o grubości 80 mm.
6. Kanały prowadzone na zewnątrz budynku izolowane termicznie zabezpieczyć płaszczem z blachy stalowej ocynkowanej.
7. Wykonać konstrukcję wsporczą pod kanały w rozstawie:
  - kanały stalowe - max. 3m
8. Wszystkie urządzenia należy zaopatrzyć w gumowe wibroizolatory.
9. Wszystkie zawory wentylacyjne oraz anemostaty nawiewno-wywiewnym wyposażać w elementy regulacyjne
10. Wszystkie roboty należy wykonać zgodnie z Polskimi Normami, Warunkami Technicznymi Wykonania i Odbioru Robót oraz zgodnie ze sztuką budowlaną.
11. Rysunki rozpoznawczy łącznie z informacjami zawartymi w części opisowej, zestawieniach materiałów oraz z dokumentacją branżową (instalacje, elektryka itd).
12. Sposób posadowienia urządzeń wg. projektu konstrukcyjnego.
13. Uwagi i opisy zamieszczane w części rys. projektu stanowią integralną część niniejszego opracowania.
14. Wszystkie wymiary, otwory i rzędne należy sprawdzić na budowie ze stanem istniejącym, a wszelkie odstępstwa należy korygować przy udziale projektanta i użytkownika, prace montażowe wykonywać zgodnie z obowiązującymi przepisami BHP, zarządzeniami oraz normami PN.
15. Wszystkie przejścia przez przegrody wydzielenia pożarowego w klasie odpowiadającej odporności ogniowej danej przegrody (również w ewentualnych przegrodach p.poż. nie oznaczonych na podkładach architektonicznych).
16. Dopuszcza się rozwiązanie alternatywne przejścia przewodów wentylacyjnych podziemnych idących od central wentylacyjnych do budynku.



**BRUS, LACHOWICZ - ARCHITEKCI**  
41 - 800 ZABRZE; UL. WOLNOŚCI 345 a / pokój 901 tel/fax (32) 777 13 01

<b>TEMAT:</b> <b>ANEXS DO DOKUMENTACJI PROJEKTOWEJ: "PROJEKT WYKONAWCZY REKONSTRUKCJI I REMOWACJI ISTNIĄCEGO BUDYNKU GORZELNI W KOCHCICACH"</b>		<b>TEMAT RYSUNKU:</b> <b>Przekrój C-C – instalacja wentylacji mechanicznej</b>	
<b>OBJEKT / ZADANIE:</b> <b>ADAPTACJA ZABYTKOWYCH ZABUDOWAN Z 1903 R. WOKÓŁ PALACU LUDWIGA WON BALLESTREMA - GORZELNIA KOCHANOWICE, ul. Wolności 5, 42-713 KOCHANOWICE</b> <b>NR DZIAŁKI 6/46, 6/55, 6/54, k.m. 1pgr Kochlice</b>		<b>PROJEKTOWAŁ:</b> <b>mgr inż. Rafał Radwajski</b> <b>zwróceniu budowlanym w specjalności sanitarium do projektowania bez ograniczeń nr PDK/01/18/PWS/14</b>	
<b>INWESTOR:</b> <b>GINIA KOCHANOWICE</b> <b>ul. Wolności 5, 42-713 Kochanowice</b>		<div style="text-align: center; font-size: 2em; font-weight: bold;">S-31</div>	
<b>BRANŻA:</b> <b>PW / IS</b>	<b>NR PROJEKTU:</b> <b>683/09/2020</b>	<b>SKALA:</b>	
<b>DATA:</b> <b>LIPIEC 2020</b>		<div style="text-align: right; font-size: 2em; font-weight: bold;">1:50</div>	